

Les valeurs associatives de Fraternative

« Nous souhaitons changer
le regard sur les personnes
atteintes de troubles psychiques
afin qu'elles soient respectées, soulagées
dans leur souffrance et accompagnées
vers un rétablissement. »

« Nous voulons développer
des lieux d'accueil et de vie
fraternels au cœur de la cité
et promouvoir le vivre
ensemble dans un esprit
de famille. »



**La Maison
d'en face**



84 Boulevard Gambetta
59 200 Tourcoing
Tél. 09 53 89 93 09

**L'Accueil
en journée / GEM**



355 Boulevard Gambetta
59200 Tourcoing
Tél. 03 20 53 34 58

**La Maison
d'à côté**



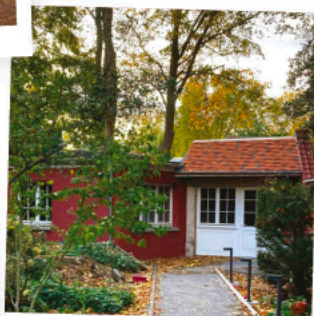
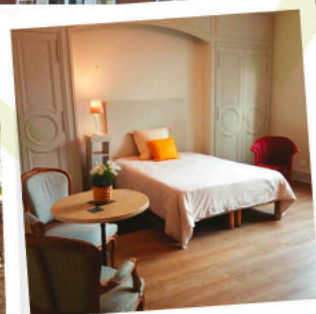
201 Boulevard Gambetta
59200 Tourcoing
Tél. 09 53 89 93 09

LA MAISON D'EN FACE



Située en face de la Maison d'à côté, au pied du métro et à 400m de l'Accueil en journée, la « Maison d'en face » accueille 8 personnes en souffrance psychique stabilisées sur le plan médical. Rénové dans les règles de l'art, cet habitat inclusif offre :

- 7 logements privés avec kitchenette et sanitaires individuels
- Des espaces de vie communs : salon, salle à manger, cuisine, bureau, buanderie, jardin et terrasse
- 1 logement privatif aux normes PMR (Personne à mobilité réduite) situé dans le jardin



Dans les deux maisons, la préparation et le partage des repas rythment la journée. Chacun est invité à prendre part aux tâches communes.



Dans le jardin, le studio destiné à une personne à mobilité réduite.



« Nous favorisons les interactions entre les habitants des deux maisons et l'Accueil en journée. Ces trois lieux partagent le même esprit de famille. »

Ségolène Roquette,
projet Hébergement.



« Les équipes de la Maison d'en face s'appuient sur notre expérience. Habiter sous le même toit, c'est permettre aux habitants de retrouver une vie sociale et citoyenne. »

Saadia Bourbara, coordinatrice
de la Maison d'à côté, ouverte en 2019.

L'ACCUEIL EN JOURNÉE / LE GEM



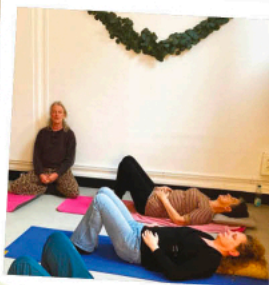
Un Accueil en journée et un GEM (Groupe d'Entraide Mutuelle) pour :

- Des personnes adultes souffrant de troubles psychiques
- Des familles concernées par les troubles psychiques au sein de leur entourage
- Des bénévoles désireux d'offrir leur temps pour des moments enrichissants de partage

Les activités ont lieu chaque après-midi. Des sorties extérieures sont régulièrement organisées le week-end et pendant les vacances (expos, concerts, cinéma, visites d'entreprises, randonnées, bowling ...)



Atelier Peinture



AtelierYoga

130

Participants réguliers

30

Bénévoles

30

Ateliers

1900

Heures de bénévolat/an

80

Sorties



Sortie à la base nautique



«Être bénévole demande des qualités de compréhension et une vraie régularité.

J'offre un moment d'écoute, de partage d'une activité, sans aucun jugement.»

Jacky, bénévole activité jeux de société et balades



«Fraternelle pour moi, c'est du bonheur, du partage et de la solidarité. On

s'épaula les uns et les autres. J'arrive à me canaliser avec des activités comme le yoga et la peinture.»

Ornella, participante

LA MAISON D'À CÔTÉ



Véritable maison de famille,
la « Maison d'à côté » accueille
9 personnes en souffrance
psychique, stabilisées sur le
plan médical.

- 9 logements privatifs, avec kitchenette et sanitaires individuels
- Des espaces de vie communs : salon, salle à manger, cuisine, bureau, buanderie, jardin et terrasse



Astrid et Marine, habitantes de la maison

Atelier yoga
dans le jardin



- 1 studio pour les familles et les visiteurs
- Deux maîtresses de maison et une coordinatrice accompagnent les résidents : participation à la vie communautaire (repas, ménage, jardinage), activités, rendez-vous médicaux et suivi administratif en lien avec les familles et les acteurs médico-sociaux.



Un lieu de vie pour se reconstruire dans un cadre sécurisant. Debout de gauche à droite : Olivier, Isabelle (auxiliaire de vie), Julien, Géric. Assises : Marie-Françoise et Véronique.



« Je ne peux pas vivre seul. À la Maison d'à côté, je suis entouré. J'adore les ateliers,

les bénévoles. Je me suis fait des amis. Je suis bien ici, c'est formidable. »

Géric, habitant de la maison.



« Grâce à Fraternative, ma mère va beaucoup mieux. Elle s'est bien faite à la vie

en communauté. Ma mère apprécie beaucoup la chaleur humaine, la disponibilité de l'équipe, les activités et les sorties avec l'Accueil en journée. »

Hélène, fille de Véronique.

«Depuis que j'habite ici, ça va beaucoup mieux.
Je m'entends bien avec les résidents et j'aime
participer aux activités de l'Accueil en journée.»

Astrid, résidente à la Maison d'à côté



«Je souffrais de solitude. Discuter autour d'un café,
prendre part aux ateliers, c'est une nouvelle vie.»

Bernard, participant à l'Accueil en journée

2025 /2026

BULLETIN D'ADHÉSION

OUI, j'adhère à l'association Fraternelle

Je règle ma cotisation annuelle de 30 €

☐ **En ligne**,
en me connectant sur www.fraternelle.org

☐ **Par chèque**, à l'ordre de **Association Fraternelle**,
355 boulevard Gambetta, 59200 Tourcoing

☐ **Par virement bancaire**
IBAN: FR 76 3002 7174 1100 0200 6160 114
BIC: CMCIFRPP



Adhérez en
scannant le
QR Code

Prénom.....

Nom

Adresse

Email

Téléphone

Pour faire vivre notre action au quotidien et développer nos projets, nous avons besoin de vous !

DEVENEZ FRATERN-ACTIFS GRÂCE À VOTRE DON !



Faites un don
en scannant le
QR Code

«Enfin une structure d'accompagnement non médicalisée innovante ! Il faut développer ces lieux où l'on respecte l'individu dans sa fragilité et ses différences.»

Dr Nicolas Lalaux, psychiatre

2025 /2026

BULLETIN DE SOUTIEN

**OUI, je soutiens le développement de Fraternative,
je fais un don de :€**

☐ **En ligne**

en me connectant sur www.fraternative.org

☐ **Don IR** (*Impôt sur le Revenu*). Réduction fiscale de 66 % pour tout don réalisé avant le 31 décembre dans la limite de 20 % du revenu imposable.

☐ **Par chèque**, à l'ordre de **Association Fraternative**,
355 boulevard Gambetta, 59200 Tourcoing

☐ **Par virement bancaire**

IBAN: FR 76 3002 7174 1100 0200 6160 114 / BIC: CMCIFRPP

☐ **Don IS** (*Impôt sur les Sociétés*). Réduction fiscale de 60 %

☐ **Par chèque**, à l'ordre de **Association Fraternative**,
355 boulevard Gambetta, 59200 Tourcoing

☐ **Par virement bancaire**

IBAN: FR 76 3002 7174 1100 0200 6160 114 / BIC: CMCIFRPP

Je souhaite un reçu fiscal afin de bénéficier de la réduction fiscale ☐ Oui ☐ Non

Prénom.....

Nom.....

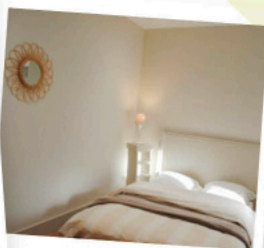
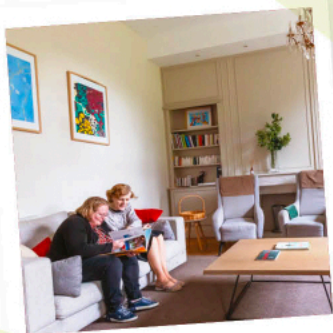
Adresse.....

Email.....

Téléphone.....

NOUS CROYONS QUE LE BEAU FAIT DU BIEN

Fraternative est très attentive au bien-être des personnes accueillies. L'Accueil en journée et les deux maisons bénéficient de locaux spacieux et d'une décoration soignée.



Les tableaux réalisés par
les habitants des maisons
et les participants de l'Accueil
en journée décorent nos lieux
d'accueil et de vie



REJOIGNEZ L'ASSOCIATION

L'équipe du Conseil d'administration



Fraternative,
c'est une famille
nombreuse!



www.fraternative.org
Tél. 03 20 53 34 58
contact@fraternative.fr

Retrouvez-nous sur :



Adhérez en
scannant
le QR Code

Communication
Caroline Bonduelle
Rédaction
Anne-Marie d'Argentré
Graphisme
Annelyse Bournand
Impression
Loire Impression